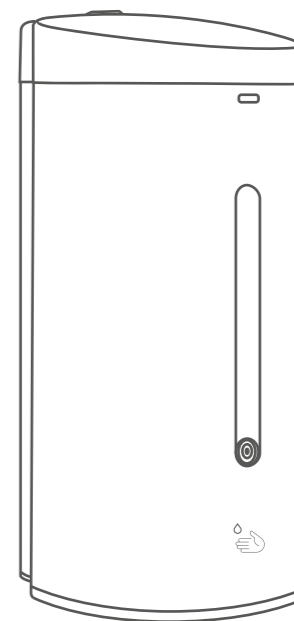


KLINNOX Dispensador Líquido Automático

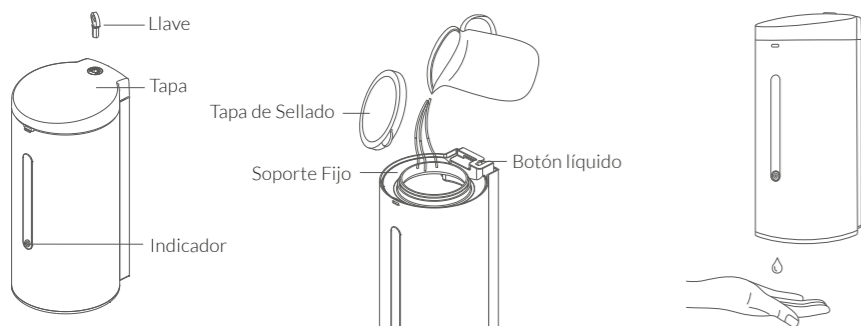
MANUAL DE USUARIO



PRECAUCIÓN

1. La unidad incluye dispositivos electrónicos y válvula solenoide, por favor no lo toques.
2. Precaución para conectar la línea al desmontar la unidad.
3. Límpielo con un paño suave con detergente neutro cuando limpie el producto. Luego limpie el detergente y la suciedad con un paño suave escurrido y use un paño suave seco para secar.
4. No lave con agua o con detergente con partículas como detergente en polvo y detergente para la ropa, tampoco utilice diluyente, detergente con alto contenido de ácido o un cepillo de nylon para limpiar este producto, para no dañar la superficie o erosionar los componentes electrónicos internos. Especialmente tenga cuidado de no dañar la cubierta transparente de la ventana de inducción para evitar disminuir la efectividad de la reacción. Consejos: Asegúrese de que la distancia entre la ventana de detección y la encimera sea superior a 35 cm, al instalar sobre encimera de acero inoxidable. Instalación

¿Cómo se usa?



1. Inserte la llave en la cerradura para abrir la cubierta superior después de instalar la batería. Mantenga presionado el botón de configuración durante aproximadamente 2 segundos, luego la luz LED se encenderá y parpadeará 3 veces.
2. Abra la tapa de sellado y vierta el jabón líquido, elimine el exceso y recupérela.
3. Coloque su mano debajo del sensor hasta que salga el líquido.



ADVERTENCIA

Los niños deben usarlo bajo la supervisión de un adulto para evitar que ingieran partes del producto.
¡No tire las baterías desechadas, recicle las baterías usadas de la manera correcta!
La unidad ha sido diseñada con microcomputadoras y circuitos electrónicos, etc. No salpique agua.



PRECAUCIÓN

1. Después de instalar las baterías, mantenga presionado el botón de configuración durante aproximadamente 3 segundos, luego la luz LED se encenderá con un parpadeo, después de 3 parpadeos la unidad permanecerá en espera, presione prolongadamente el botón de configuración para cambiar entre encender el estado de espera y el estado inactivo de la máquina.
2. Se sugiere instalar baterías incluso si no usa el dispensador, de modo que la unidad funcionará automáticamente cada 72 horas para evitar la adhesión de la presión del catéter.
3. Mantenga presionados los botones de configuración durante más de 3 segundos, el indicador parpadeará 3 veces y pasará al estado de espera. Mientras que si la unidad pasa al estado inactivo después de mantenerla, presione el botón de configuración.

Ajuste del Líquido

En el estado de espera, puede ajustar el líquido presionando el botón de ajuste del líquido. La salida de volumen de líquido predeterminada es de alrededor de 1.0 ml antes de la entrega, aumentará alrededor de 0.5 ml de salida por prensa. Hay un total de 5 niveles de ajuste para el suministro de jabón líquido con un rango que varía entre 0.5-2.5 ml. Diferentes líquidos pueden tener una ligera desviación.



Solución de Problemas

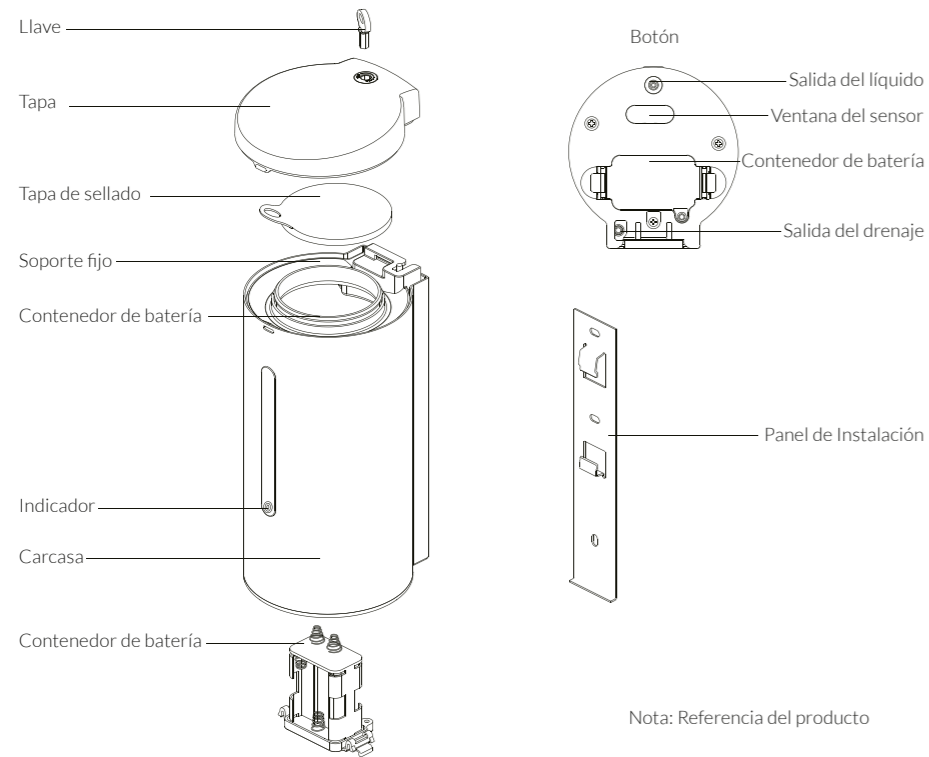
Problema	Causa	Posible Solución
Indicador LED apagado	Problemas del sistema de control	Reemplace el controlador
	Problema de suministro de energía	Compruebe los circuitos y las baterías.
	Mal contacto de las baterías o sin energía	Reinstale o reemplace las baterías
	Problema de circuito	Verifica los circuitos
Flash de luz LED	Vista bloqueada en el indicador	Limpie la ventana del indicador
	No hay suficiente potencia	Reemplace las baterías
Indicador encendido sin suministro de líquido	El sensor sigue funcionando	Retire el objeto sensor
	Fuera de la distancia de detección	Póngase en contacto con el distribuidor
	Fallo de la unidad	Póngase en contacto con el distribuidor
Suministro insuficiente de líquido	Corto tiempo de suministro de líquido.	Ajustar la salida de líquido
	Líquido demasiado viscoso	Reduce la viscosidad del líquido
	Coagulación u obstrucción líquida	Pruebe algunas veces o contacte al distribuidor

Consejos: evite que entren residuos en el contenedor para evitar el bloqueo.

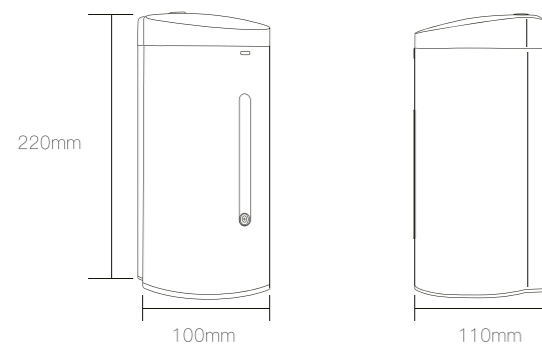
Especificaciones

Material	304 acero inoxidable	Potencia	DC9V (6 baterías AA)
Volumen	700 ml	Distancia de detección	5-9 cm
Dimensión	100x 100x 220 mm	Suministro de líquido	0.5 ml ~2.5 ml (Ajuste de 5 pasos)
Peso neto	1.1 kg	Temperatura ambiente	0-45°C

Introducción



Dimensión



Instrucciones importantes de seguridad

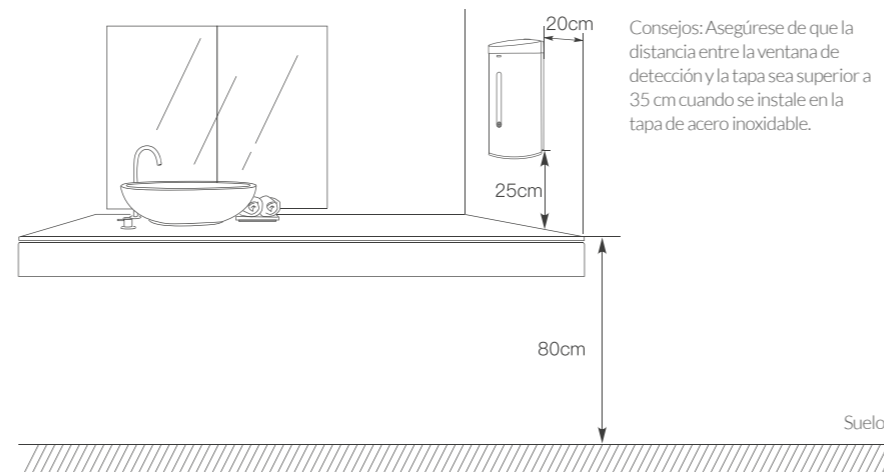
- Para asegurarse de que el producto funcione y prolongar su vida útil en buenas condiciones, tenga en cuenta que:
1. Lea detenidamente el manual de usuario y las instrucciones antes de instalar el producto.
 2. Utilice la misma batería AA (6 piezas) de marca conocida. Las baterías viejas y nuevas no se pueden mezclar. Si se utilizan baterías falsas o de baja calidad, puede dañar la vida útil del producto.
 3. Compruebe que la pared es plana y asegúrese de limpiar la superficie de la pared antes de instalar la unidad.
 4. Se necesitará una distancia (más de 25 cm) desde la parte inferior del producto hasta las mesas u otros objetos.
 5. Las instrucciones de instalación serán entregadas al usuario por una persona calificada.
 6. No se deben colocar objetos reflectantes debajo del producto en la distancia de detección.
 7. Uso en interiores solamente, evitando colocarlo en lugares incorrectos.

Packing List

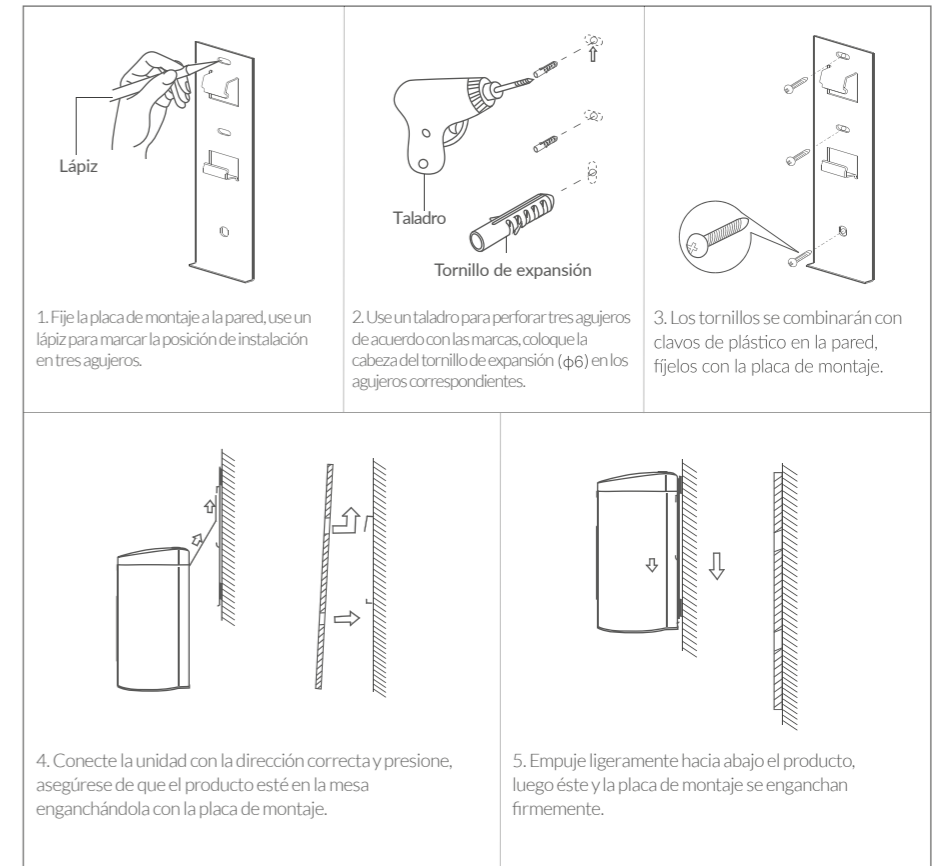
Unidad X1	Panel de Instalación X1	ST4X25 Tornillo X3	Manual de Instalación X1
Tornillo de expansión X3	Certificado X1	Llave X1	

1. Asegúrese de que no le falta ningún artículo.
2. Los objetos principales están sellados con una bolsa especial. No golpee ni agarre demasiado fuerte cuando mueva o abra las bolsas.

Instalación



Instalación



Instalación y reemplazo de baterías

